



∴ Oftalmoscopios HEINE BETA® LED

Los Oftalmoscopios HEINE mejores y más brillantes gracias a 70 años de experiencia y una tecnología LED^{HQ} única



[OFTALMOSCOPIO HEINE BETA[®] 200 LED]

27 lentes en el alcance de -35D hasta +40D (-10D hasta +10D en pasos de una dioptría)

Regulación continua de la luminosidad

Carcasa de metal



LED^{HQ} para unas condiciones de iluminación exactas y una reproducción fiel de los colores en la exploración fundoscópica



Los mangos recargables BETA4 con la más moderna tecnología de iones de litio ofrecen en comparación con las baterías Ni-MH usadas hasta ahora más del doble de capacidad (sin efecto memoria), tiempos de carga muy rápidos* y un indicador adicional del estado de carga**

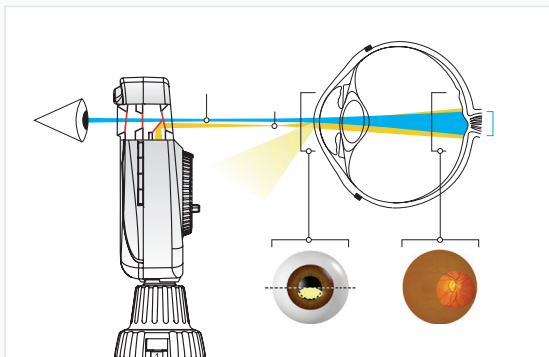
*BETA4 NT (Li-ion) típ. 2 horas
BETA4 USB (Li-ion) típ. 4 horas
**solo en BETA4 NT, BETA4 USB

BETA 200 con 6 diafragmas



Oftalmoscopios HEINE BETA[®] LED: Ahora, con iluminación LED^{HQ} única

El Sistema Óptico Asférico (AOS) desvía los reflejos de la córnea de la trayectoria de la luz de observación, lo que permite **una visión clara y nítida del fondo del ojo**. Y todo ello sin utilizar filtros ni sistemas que puedan reducir la resolución.



Sistema único de regulación continua de la luminosidad entre el 100% y el 3% (pendiente de patente) que se maneja con un solo dedo. Al mismo tiempo se conservan los índices de reproducción cromática y una iluminación homogénea. Para **una adaptación óptima a cualquier entorno de exploración** y una mayor comodidad para el paciente al **evitar efectos de deslumbramiento**.

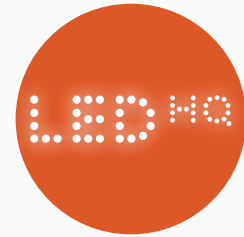
El diseño óptimo estanco al polvo con soporte de **aluminio** protege la óptica de precisión, permite un uso sin necesidad de mantenimiento y hace al instrumento resistente a los impactos.



HEINE ofrece una **garantía de 5 años**. HEINE no escatima en la fabricación de instrumentos médicos de la más alta calidad. Nuestro compromiso con la integración vertical en nuestra fabricación significa que controlamos todos los aspectos de la calidad de nuestros instrumentos.



HEINE LED^{HQ}: La luz que muestra los colores tal y como son



Las lámparas LED destacan por su larga vida útil y su gran eficiencia energética. De esta forma, ya no es necesario cambiar las lámparas. Sin embargo, la calidad de una iluminación LED puede presentar grandes diferencias en comparación con la iluminación XHL.

Con la tecnología HEINE LED^{HQ} única disfrutará de todas las ventajas de la tecnología LED convencional y a la vez del mismo confort que ofrece la iluminación con una lámpara XHL. Esto se consigue gracias a un índice de reproducción cromática (IRC) de 97 (el rojo es rojo, el azul es azul).

ILUMINACIÓN BRILLANTE Y UNIFORME

REPRODUCCIÓN FIEL DE LOS COLORES

Temperatura de color de 3500K, índice de reproducción cromática (IRC) típica >97, especialmente del rojo > 93 en una escala máxima de 100.

RENDIMIENTO Y POTENCIA LUMÍNICA

CONSTANTES a lo largo de toda la vida útil de hasta 100 000 horas.

EFICIENCIA

con mango recargable BETA 4 se consigue un tiempo de exploración aprox. 3 veces mayor.

[OFTALMOSCOPIO HEINE BETA[®] 200 S LED]



LED^{HQ} para unas condiciones de iluminación exactas y una reproducción fiel de los colores en la exploración fundoscópica

Los mangos recargables BETA 4 con la más moderna tecnología de iones de litio ofrecen en comparación con las baterías Ni-MH usadas hasta ahora más del doble de capacidad (sin efecto memoria), tiempos de carga muy rápidos* y un indicador adicional del estado de carga**

* BETA 4 NT (Li-ion) típ. 2 horas
BETA 4 USB (Li-ion) típ. 4 horas

** solo en BETA 4 NT, BETA 4 USB



28 lentes en el alcance de -36D hasta +38D permiten 74 pasos de una dioptría. Imagen nítida, también en caso de anomalías fuertes de refracción

BETA 200 S con 7 diafragmas:



Filtro azul, estrella de fijación con coordenadas polares, círculo grande, círculo pequeño, diafragma de punto, hendidura, semicírculo



Con filtro exento de rojo

Regulación continua de la luminosidad

Carcasa de metal

[INFORMACIÓN DE PEDIDO]

Set Oftalmoscopio BETA200 LED con mango recargable BETA4 USB

El set incluye el Oftalmoscopio BETA200 LED, **mango recargable BETA4 USB con cable USB y fuente de alimentación de enchufe**, estuche rígido, soporte especial para el mango

C-144.28.388



Set Oftalmoscopio BETA200 LED con mango recargable BETA4 NT

El set incluye el Oftalmoscopio BETA200 LED, **mango recargable BETA4 NT con cargador de mesa NT4**, estuche rígido

C-144.24.420

Oftalmoscopio BETA200 LED, sin mango

C-008.30.100

Set Oftalmoscopio BETA200 S LED con mango recargable BETA4 USB

El set incluye el Oftalmoscopio BETA200 S LED, **mango recargable BETA4 USB con cable USB y fuente de alimentación de enchufe**, estuche rígido, soporte especial para el mango

C-261.28.388



Set Oftalmoscopio BETA200 S LED con mango recargable BETA4 NT

El set incluye el Oftalmoscopio BETA200 S LED, **mango recargable BETA4 NT con cargador de mesa NT4**, estuche rígido

C-261.24.420

Oftalmoscopio BETA200 S LED, sin mango

C-008.30.120



¡Puede encontrar otras configuraciones de producto y otros productos de calidad HEINE en nuestro sitio web www.heine.com o bien llamándonos por teléfono!

Reservado el derecho a modificación sin previo aviso.
© 2015 HEINE Optotechnik GmbH & Co. KG. Todos los derechos reservados.

Su distribuidor

11/15. A-000.00.267 s

